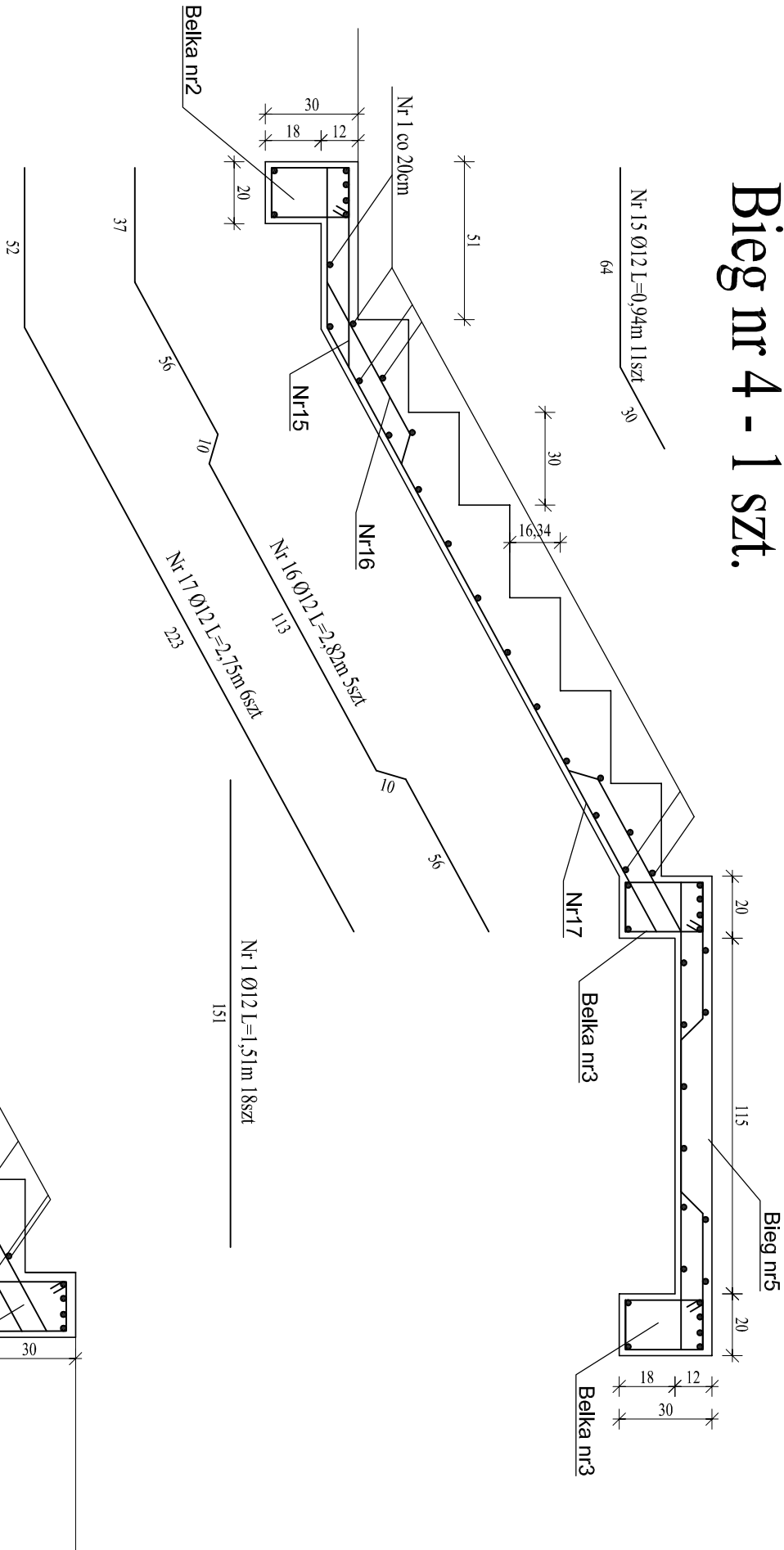
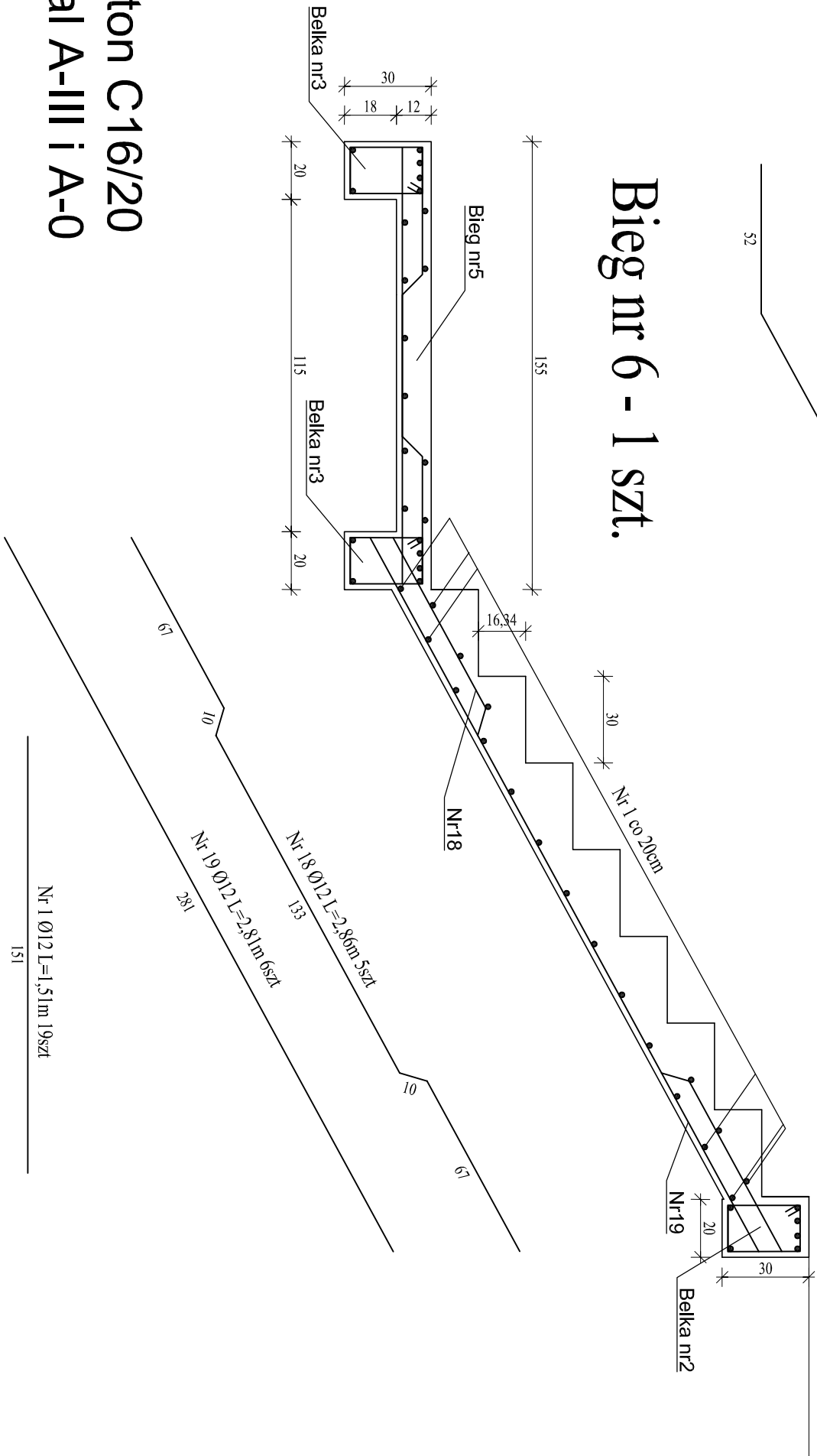


Bieg nr 4 - 1 szt.



Bieg nr 6 - 1 szt.



Beton C16/20
Stal A-III i A-0

BIURO INŻYNIERSKIE "LEMAZ"				
T. Wazna M.Bednarz w Lubaczowie				
ul. Unii Lubelskiej 89/2, 37-600 Lubaczów				
Nazwa zadania	Przebudowa i nadbudowa istniejącego budynku pralni z częścią dydaktyczną - projekt zamiatenny			Skala
Działka nr ewid.	3285; Obreńb 0001 Lubaczów			1:20
Adres obiektu	37-600 Lubaczów, ul. Kościuski 145			
Treść rysunku	Zbrojenie schodów - bieg nr4 i nr6			
Investor	Zespół Placówek im. Jana Pawła II w Lubaczowie			
Adres Inwestora	37-600 Lubaczów, ul. Kościuski 145			Faza
Projektował		Upr. Bud.	Podpis	
	inż. Zygmunt Moryka	409/68; 52/82		
	mgr inż. Bogdan Szuper			
	mgr inż. Ryszard Treka	74/98		
				07/2015
Kierownik jednostki projektowej				Nr rys.
inż. Marian Bednarz				